



**PRÉFET
DE LA RÉGION
D'ÎLE-DE-FRANCE**

*Liberté
Égalité
Fraternité*



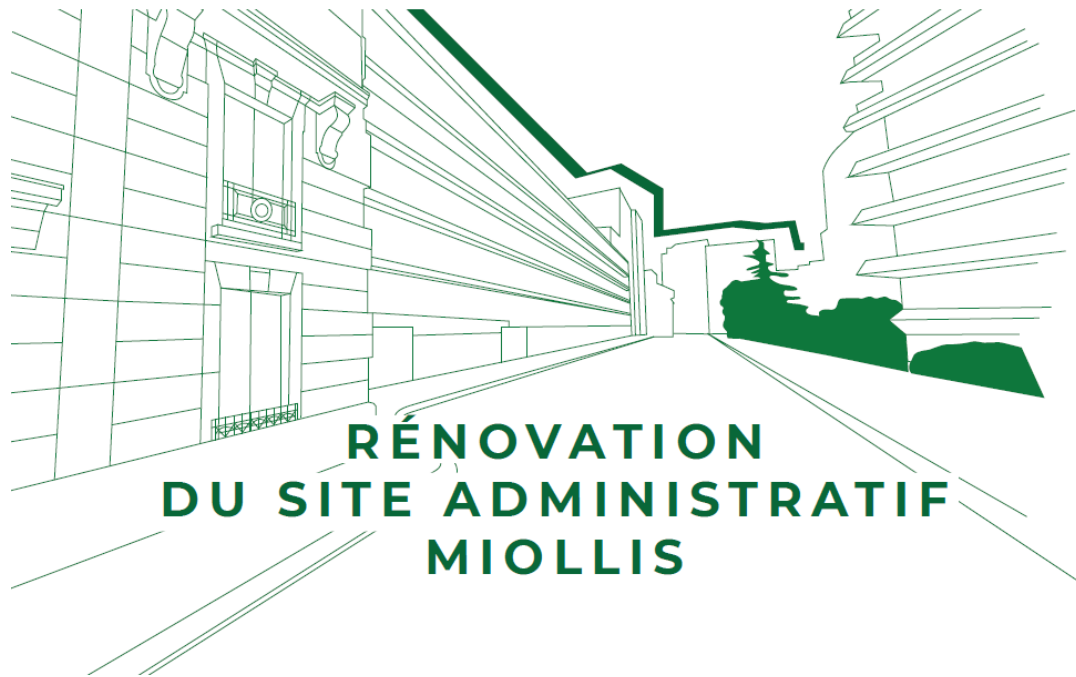
Financé par
l'Union européenne
NextGenerationEU



Direction régionale et interdépartementale
de l'environnement, de l'aménagement et
des transports d'Île-de-France

PROJET MIOLLIS

Comité des riverains n°2 du jeudi 29 Juin 2023



**RÉNOVATION
DU SITE ADMINISTRATIF
MIOLLIS**



**PRÉFET
DE LA RÉGION
D'ÎLE-DE-FRANCE**

*Liberté
Égalité
Fraternité*



Financé par
l'Union européenne
NewGenerationEU



Direction régionale et interdépartementale
de l'environnement, de l'aménagement et
des transports d'Île-de-France

ORDRE DU JOUR

- 1) Rappel des grandes phases du chantier
 - 2) L'organisation du chantier
 - 3) Les dispositifs d'information mis en place
 - 4) Les travaux réalisés
 - 5) Les mesures liées aux travaux
 - 6) Les prochains travaux à venir
 - 7) Les prochaines échéances
- Rappel : comment nous contacter
 - Questions/réponses



1/ Rappel : les grandes phases du chantier

-> De Avril 2023 à janvier 2024 :

- Installation clôture du chantier
- Curage des bâtiments / Démolitions intérieures
- Construction des fondations / Gros-œuvre

-> De Septembre 2023 à Mai 2024 :

- Installation de l'échafaudage en façade rue Miollis
- Petits ouvrages de gros œuvre dans les bâtiments existants
- Construction des structures mixtes bois/béton au sein de la parcelle

-> De décembre 2023 à mai 2024 :

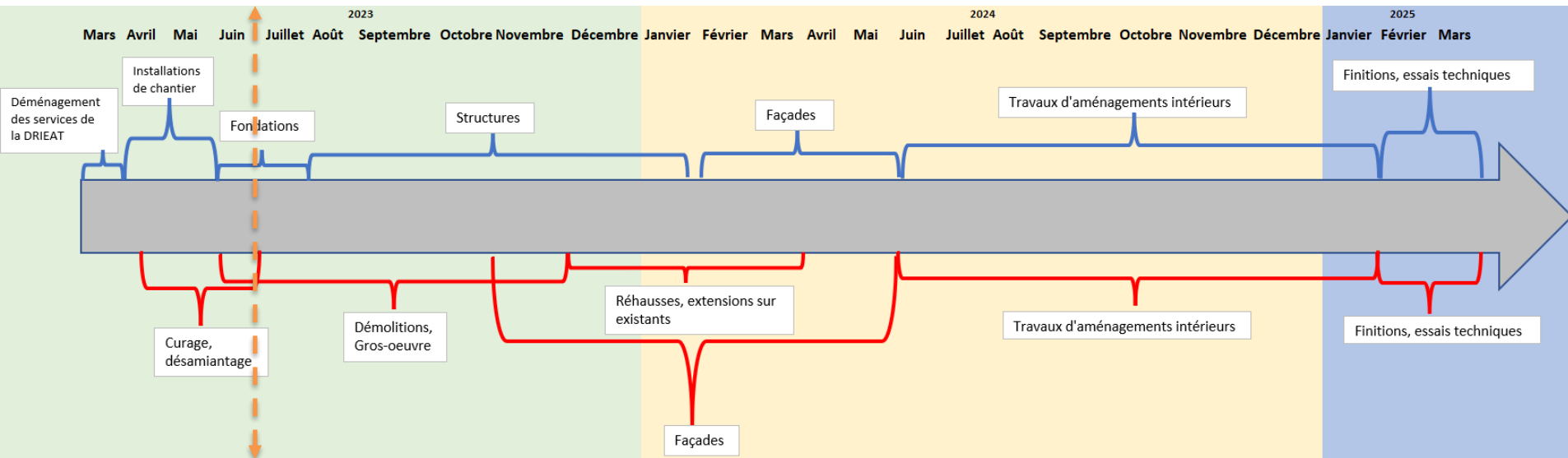
- Rehausse et extensions des existants (façades et toitures)
- Pose des façades des bâtiments existants et des extensions

-> Jusqu'à janvier 2025 : (Objectif)

- Travaux d'aménagement intérieurs et extérieurs

1/ Le planning du chantier

— Bâtiments neufs
— Bâtiments existants



Date actuelle :
Comité du 29/06/23



2/ L'organisation du chantier

L'installation sur la voirie est finalisée. L'emprise est figée jusqu'à janvier 2024

L'installation de la grue (août 2023) se fera entièrement dans l'emprise du chantier :

- L'installation prendra 1 semaine avec un flux de camions plus important qui entreront et sortiront du chantier, géré par l'homme-traffic
- Des tests seront effectués à la suite pour que la grue soit réglée avec une zone de non-survol (en jaune).
- L'installation de la grue est prévue à partir du 16 août 2023
- Au préalable, nous réaliserons en juillet 2023 les fondations de la grue avec la venue de machine de forage





3/ Les dispositifs d'information mis en place

La clôture du chantier :

- Installation achevée sur la voirie, la prochaine étape est l'installation de l'échafaudage.
- Depuis la mise en place de la clôture de chantier, tous les camions rentrent en marche avant et sortent en marche avant.
- Mise en place d'une boîte aux lettres afin que les riverains puissent y déposer leurs requêtes.



Les requêtes reçues sur la boîte mail « travaux-miollis » :

- Demande de plans et coupes : documents transmis au riverain.
- Requêtes concernant les poubelles : problème résolu, les poubelles resteront dans l'emprise du chantier.
- Requêtes sur la base vie : problème résolu, nous avons mis en place des contre-plaqués afin de rendre impossible toute vue sur les habitations voisines.
- Requête concernant les bruits au niveau de la plage de 7h : Paris nous impose le retrait des engins exceptionnels de chantier la nuit entre 22h et 6h.
- Question sur les caméras : ambiguïté concernant le sonomètre et renseignement fourni sur la localisation des caméras.
- Requête au sujet d'un engin stationné le weekend : n'appartient pas à SPIE et il convient de relever la plaque d'immatriculation.

Site web Miollis :

- Ajout d'une rubrique « Nous contacter », renvoyant à la boîte mail du projet
- Ajout d'une rubrique « L'actu' chantier »
- Ajout de plusieurs articles
- Mises à jour et corrections diverses du site web



PRÉFET
DE LA RÉGION
D'ÎLE-DE-FRANCE

Liberté
Égalité
Fraternité



Direction régionale et interdépartementale
de l'environnement, de l'aménagement et
des transports d'Île-de-France

4/ Travaux réalisés jusqu'à présent



Financé par
l'Union européenne
NewGenerationEU

Le curage intérieur du bâtiment est finalisé -> évacuation du reste des déchets en cours





PRÉFET
DE LA RÉGION
D'ÎLE-DE-FRANCE

*Liberté
Égalité
Fraternité*



Direction régionale et interdépartementale
de l'environnement, de l'aménagement et
des transports d'Île-de-France

4/ Travaux réalisés jusqu'à présent

La démolition des façades a débuté avec la mise en place au préalable des gardes-corps et des filets de protection :

- Dépose des fenêtres
- Démolition à l'engin mécanique des relevés de façade (phase bruyante)





5/ Les mesures liées aux travaux

Limitation des nuisances sonores:

- Mise en place d'un sonomètre
- Alerte dès dépassement du seuil
- Actions correctives pour limitation du bruit
- Sensibilisation des ouvriers pour la limitation des nuisances sonores



Limitation de la propagation de poussière :

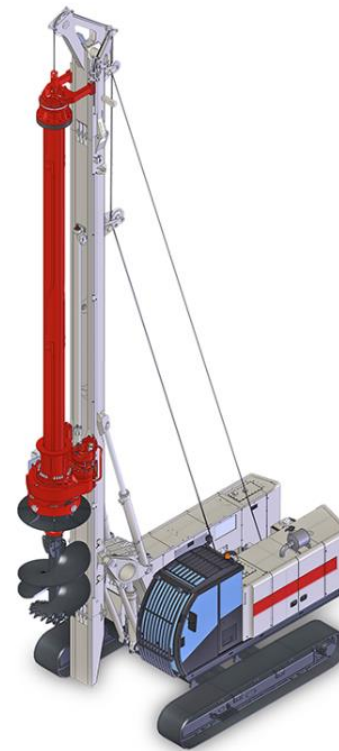
- Brumisation et aspiration à la source





6/ Les prochains travaux

- **Création des nouvelles fondations en juillet 2023**
 - Utilisation d'une machine à pieux
- **Début du gros-œuvre pour les bâtiments existants début septembre 2023**
 - Limitation au maximum du bruit
 - Utilisation de la grue
- **Fin de la démolition fin août 2023**
 - Nuisances sonores pendant les horaires de chantier
 - Nous évitons au maximum la propagation des poussières par l'aspiration à la source ou du brumisage
- **Début de la création des extensions et gros-œuvre dès octobre 2023**
 - Limitation au maximum du bruit
 - Utilisation de la grue



7/ Les prochaines échéances



Prochain comité des riverains : [courant octobre](#)



Bulletin d'informations n°5 distribué aux riverains du quartier en septembre 2023



Possibilité pour les membres du comité de visiter le chantier à la rentrée



PRÉFET
DE LA RÉGION
D'ÎLE-DE-FRANCE

*Liberté
Égalité
Fraternité*



Direction régionale et interdépartementale
de l'environnement, de l'aménagement et
des transports d'Île-de-France



Financé par
l'Union européenne
NewGenerationEU

Rappel : comment nous contacter ?

- Boîte mail spécifique au chantier :
travaux-miollis@developpement-durable.gouv.fr
- Rubrique « Nous contacter » sur le site renovation-miollis.fr
- Une boîte aux lettres à l'accueil du chantier
- Les référents :
 - **DRIEAT** : Jérôme PINAUD et Abdelhamid ESSALHI
 - **SPIE Batignolles** : Thierry RAYNAUD et Jérôme MEUNIER
 - **Mairie du XV^e** : Claire de CLERMONT-TONNERRE et Jean-Yves PINET





**PRÉFET
DE LA RÉGION
D'ÎLE-DE-FRANCE**

*Liberté
Égalité
Fraternité*



Direction régionale et interdépartementale
de l'environnement, de l'aménagement et
des transports d'Île-de-France



Financé par
l'Union européenne
NewGenerationEU

Questions/réponses...