



**PRÉFET  
DE LA RÉGION  
D'ÎLE-DE-FRANCE**

*Liberté  
Égalité  
Fraternité*



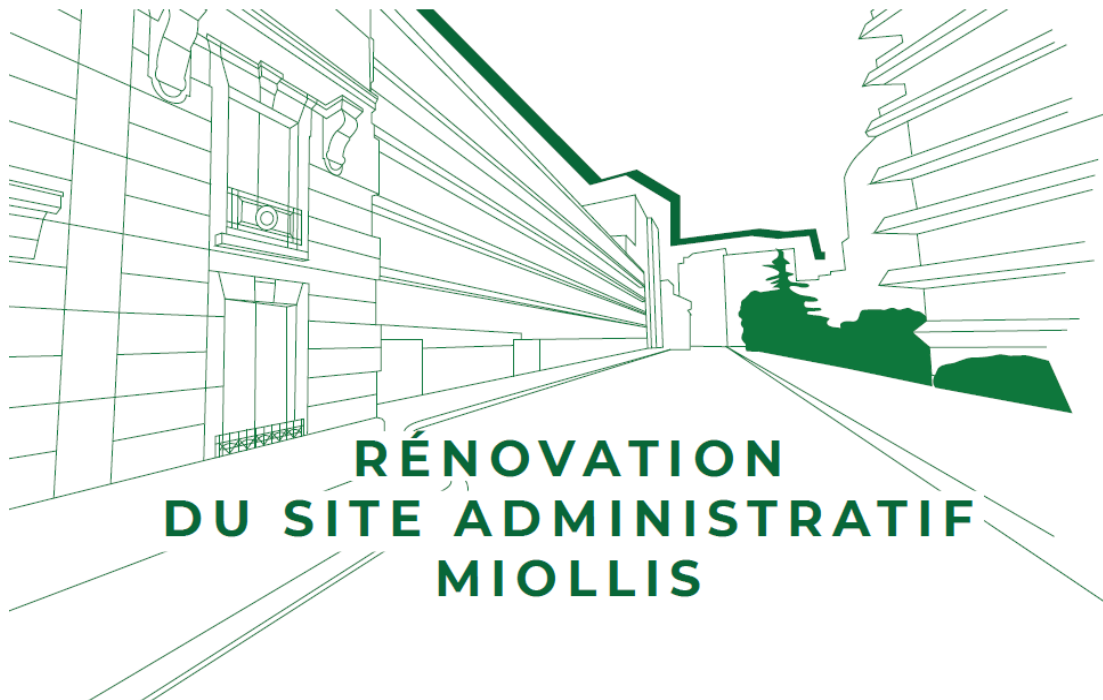
Financé par  
l'Union européenne  
N°xConcordanceEU



Direction régionale et interdépartementale de  
l'environnement, de l'aménagement et des  
transports d'Île-de-France

## PROJET MIOLLIS

**Comité des riverains n°4 du jeudi 21 mars 2024**



**RÉNOVATION  
DU SITE ADMINISTRATIF  
MIOLLIS**



**PRÉFET  
DE LA RÉGION  
D'ÎLE-DE-FRANCE**

*Liberté  
Égalité  
Fraternité*



Financé par  
l'Union européenne  
N°x/ConcrsolovEU



Direction régionale et interdépartementale de  
l'environnement, de l'aménagement et des  
transports d'Île-de-France

## ORDRE DU JOUR

- 1) Les membres du comité
  - 2) Planning et grandes phases du chantier
  - 3) Les travaux réalisés
  - 4) Les prochains travaux
  - 5) Les questions des riverains et dispositifs d'information
  - 6) Les prochaines échéances
- Rappel : comment nous contacter
    - Questions/réponses



# 1/ Les membres



## 14 représentants du quartier

Prénom, NOM	Adresse/poste
Jean-Claude ZEMMOUR	16 bd Garibaldi
Laurence DE LEUSSE	29 rue Miollis
Emmanuelle BERENGIER	30 rue Miollis
Anna BURLOT	30 rue Miollis
Gérard ROUBICHOU	27bis rue Miollis
Olivier MENEGOL	15 rue Miollis
Christine LEGRAND	30 rue Miollis
Anaëlle CARAYON	27 rue Miollis
Frank BRACQ	28 rue Miollis
Mesdames ARMINJON, LEKIEFFRE, PAILLER	33 bis rue Miollis (écoles primaire et maternelle)
Valérie DE MONTVALLON	25 rue Miollis
Catherine BOUHELIER	24 rue Miollis

## Les représentants de la Mairie

Claire DE CLERMONT-TONNERRE	Adjointe en charge de l'urbanisme
Jean-Yves PINET	Adjoint en charge de la voirie

## Les représentants des entreprises

Loïc THIERRY	Directeur de travaux SPIE
Grégoire LEPAGNOL	Conducteur de travaux SPIE
Frédéric NANTOIS	Architectes AIA

## Les représentants de la Préfecture

Christophe JEAN	Adjoint de la Préfète secrétaire générale aux moyens mutualisés.
Wilhem VEDEL	Chargé de stratégie immobilière
Noémie DOGO	Adjointe au chargé de stratégie immobilière

## Les représentants de la DRIEAT

Emmanuelle GAY	Directrice régionale
Hélène BONNET	Directrice de projet
Abdelhamid ESSALHI	Chargé de projet

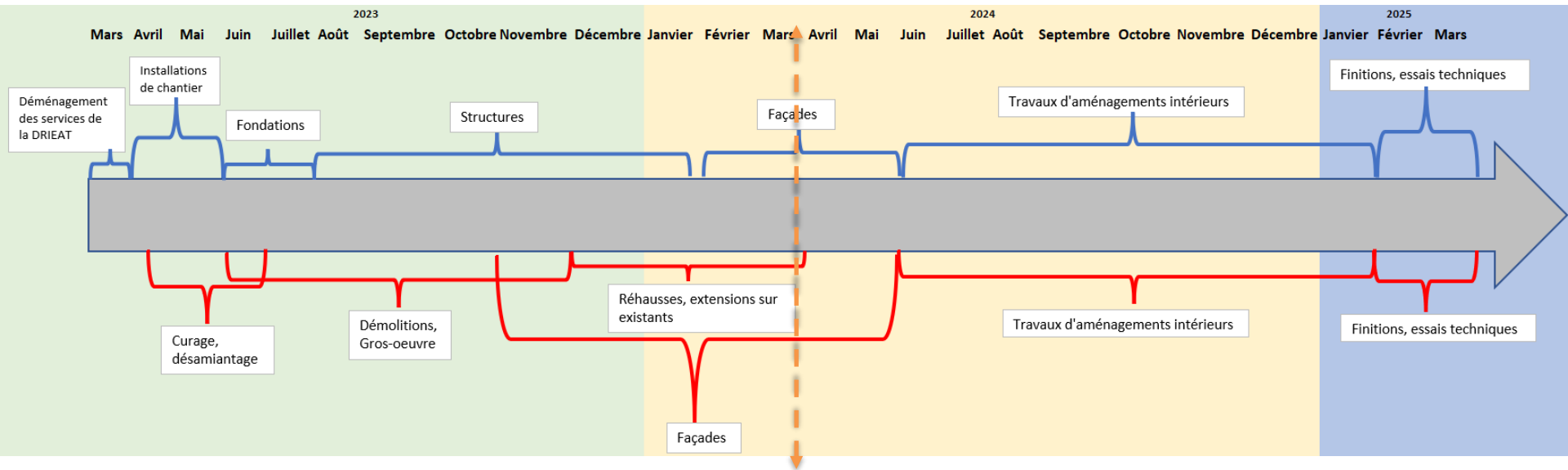




## 2/ Le planning du chantier

— Bâtiments neufs

— Bâtiments existants



Date actuelle :  
Comité du 21/03/24

5

Comité des riverains n°4 du 21/03/2024



PRÉFET  
DE LA RÉGION  
D'ÎLE-DE-FRANCE

Liberté  
Égalité  
Fraternité



Direction régionale et interdépartementale de  
l'environnement, de l'aménagement et des  
transports d'Île-de-France

### 3/ Principaux travaux réalisés dernièrement



Financé par  
l'Union européenne  
NextGenerationEU

Élévation du bâtiment B (central) en R+5





PRÉFET  
DE LA RÉGION  
D'ÎLE-DE-FRANCE

Liberté  
Égalité  
Fraternité



Direction régionale et interdépartementale de  
l'environnement, de l'aménagement et des  
transports d'Île-de-France

### 3/ Principaux travaux réalisés dernièrement



Financé par  
l'Union européenne  
N°1/Concession/EU

Elévation du bâtiment D jusqu'à R+4, et du bâtiment E jusqu'au R+3









## 5/ Les dispositifs d'information

### Les requêtes reçues

- |  |    |  |
|--|----|--|
| 1) Requête concernant le bruit après l'étape gros œuvre  | -> | Il s'agit de travaux annexes essentiels, et l'entreprise fait son maximum pour réduire les nuisances           |
| 2) Requête concernant l'utilisation de la lumière en dehors des horaires de chantier (soir et weekend) | -> | Rubans LED réglés par horloge jusqu'18h30 dans les niveaux, et 24h/24 et 7j/7 dans les escaliers de secours    |
| 3) Requête concernant les ventilateurs situés avant travaux sur le toit du bâtiment B                  | -> | Après les travaux, les ventilateurs seront installés dans un local technique avec un traitement acoustique     |
| 4) Requête concernant des activités sur site avant 07h30   | -> | Prestataire de collecte de gravats n'ayant pas respecté la consigne liée aux horaires : rappel fait et corrigé |
| 5) Requête concernant les travaux sur le toit du bâtiment A  | -> | Les travaux concernent bien le local technique   |
| 6) Requête concernant des objets légers tombés sur la voirie à cause des intempéries                   | -> | Objets récupérés (polystyrène), et mise en sécurité du site suite aux intempéries                              |

### Actions de communication

- Distribution du bulletin d'information n°6 dans les immeubles avoisinants fin février/début mars
- Mails d'information et documents envoyés au comité des riverains
- Publication d'articles et de documents sur le site web « renovation-miollis.fr »



PRÉFET  
DE LA RÉGION  
D'ÎLE-DE-FRANCE

*Liberté  
Égalité  
Fraternité*



Financé par  
l'Union européenne  
N°10/Concordat/EU



Direction régionale et interdépartementale de  
l'environnement, de l'aménagement et des  
transports d'Île-de-France

## 6/ Les prochaines échéances



**Prochain comité des riverains** : en été ou en septembre 2024



**Bulletin d'informations n°7** : en été ou en septembre 2024



**Visite du chantier par les riverains** : lors du prochain comité, et depuis les zones sécurisées du site



PRÉFET  
DE LA RÉGION  
D'ÎLE-DE-FRANCE

Liberté  
Égalité  
Fraternité



Direction régionale et interdépartementale de  
l'environnement, de l'aménagement et des  
transports d'Île-de-France



Financé par  
l'Union européenne  
NextGenerationEU

## Rappel : comment nous contacter ?

- Boîte mail spécifique au chantier :  
[travaux-miollis@developpement-durable.gouv.fr](mailto:travaux-miollis@developpement-durable.gouv.fr)
- Rubrique « Nous contacter » sur le site [renovation-miollis.fr](http://renovation-miollis.fr)
- Une boîte aux lettres à l'accueil du chantier
- Les référents :
  - **DRIEAT** : *Hélène BONNET et Abdelhamid ESSALHI*
  - **SPIE Batignolles** : *Loïck THIERRY et Grégoire LEPAGNOL*
  - **Mairie du XV<sup>e</sup>** : *Claire de CLERMONT-TONNERRE et Jean-Yves PINET*





**PRÉFET  
DE LA RÉGION  
D'ÎLE-DE-FRANCE**

*Liberté  
Égalité  
Fraternité*



Direction régionale et interdépartementale de  
l'environnement, de l'aménagement et des  
transports d'Île-de-France



Financé par  
l'Union européenne  
N°xConcrétionEU

# Questions/réponses...